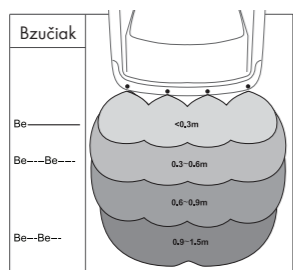


UPOZORNENIE: Pred inštaláciou si pozorne prečítajte inštrukcie a odporúčania uvedené v návode. Zariadenie musí byť nainštalované a používané v súlade s týmto návodom. Zariadenie je určené pre montáž do všetkých osobných motorových vozidiel s 12-voltovým elektrickým systémom. Zariadenie musí byť pripojené na 12V a ukostené záporným pólom. Výrobca, ani predajca nezodpovedajú za prípadné škody vyplývajúce z nesprávnej inštalácie, používania, prevádzkovania, či ovládania výrobku odlišne od návodu na používanie. Neodborným zásahom do zariadenia, alebo jeho úpravou hrozí riziko poškodenia samotného zariadenia, alebo elektrickej siete automobilu a strata záruky. Pre správnu a bezchybnú činnosť výrobku odporúčame inštaláciu zveriť odbornému servisu.

POPIS SYSTÉMU

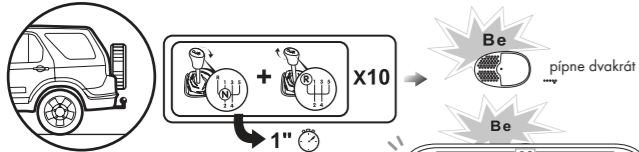
PTS 400 EX je ultrazvukový štvorsnímačový zadný parkovací asistent. Elektronicky monitoruje priestor za vozidlom pri cúvaní a upozorní Vás zvukovou alebo optickou signalizáciou pri zistení prekážky. Čím bližšie ste k prekážke, tým sa interval pípania skracuje až nakoniec je tón súvislý (0,3m). Systém umožňuje zobrazenie vzdialenosti v metroch alebo v stopách (len pri použití displeja) a obsahuje funkciu automatického testu. PTS 400 EX obsahuje funkciu Anti-hook a preto je ideálny pre vozidlá s ťažným zariadením alebo rezervným kolesom na piatich dverách..

Dosah zariadenia a signalizácia



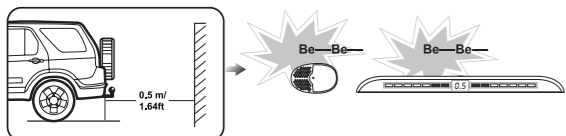
FUNKCIE SYSTÉMU

Aktivácia učenia funkcie Anti-Hook pre vozidlá s ťažným zariadením alebo rezervným kolesom na piatich dverách



Zapnite zapalovanie, do 10 sekúnd 10krát zaradíte z neutrálu spriatočku, pričom 10krát zostane spriatočka zaradená na 6 sekúnd. Učíaci režim je aktivovaný. V učiacom režime sa systém naučí všetky prekážky na vozidle (rezervné koleso, ťažné zariadenie) aby ich potom pri svojej činnosti nevyhodnocoval ako prekážku. Zapnite zapalovanie, do 12 sekúnd 12krát zaradíte z neutrálu spriatočku, pričom 12krát zostane spriatočka zaradená na 8 sekúnd. Učíaci režim je vymazaný.

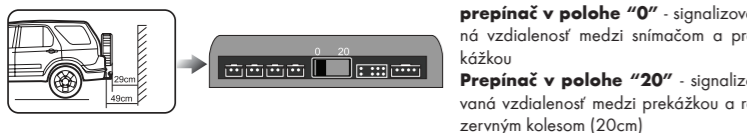
Poznámka: Pokiaľ pri radení spriatočky zabudnete počet zaradení, nechajte zaradenú spriatočku na 2 sekundy. Počet zaradení sa vymaže a môžete začať odzadciatku.



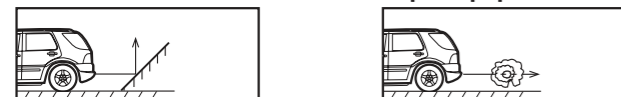
Ak je aktivovaná funkcia Anti-Hook, systém bude ignorovať ťažné zariadenie a rezervné koleso na vozidle a bude detekovať len predmety za vozidlom.

Poznámka: Pri vozidlách, ktoré nemajú ťažné zariadenia alebo rezervné koleso na piatich dverách, nie je potrebné túto funkciu aktivovať!

Doplňková funkcia Anti-Hook pre vozidlá s rezervným kolesom na piatich dverách

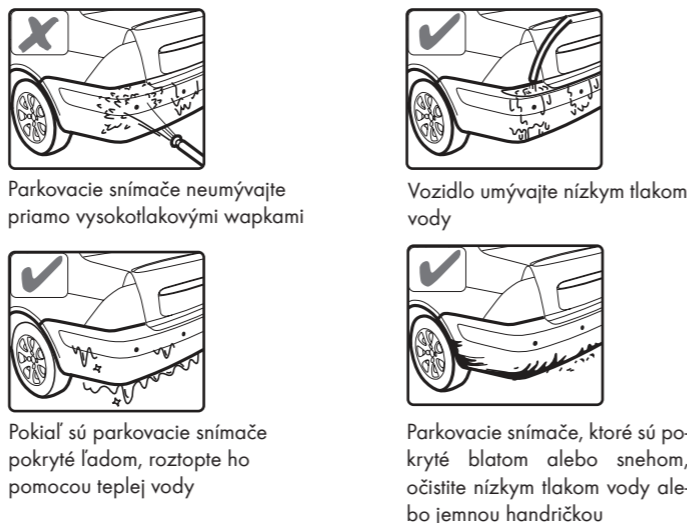


Falošná detekcia môže nastať v nasledujúcich prípadoch:



- po inštalácii preskúšajte systém pred jeho použitím
- prudký dážď, špinavý alebo poškodený snímač môžu spôsobiť falošnú signalizáciu prekážky
- uistite sa, že automatický test je dokončený a všetky senzory fungujú skôr, ako začnete cúvať

Údržba snímačov



III. MONTÁŽ SYSTÉMU

Snímače sa montujú na zadný nárazník vo výške 0.45m až 0.65m od zeme. Umiestnenie na konci nárazníka sa nedoporučuje (hrozí poškodenie pri kolízii). Pred samotnou inštaláciou očistite a pripravte časti nárazníka, kde budú snímače umiestnené. Riadiaca jednotka by mala byť umiestnená v interiéri vozidla, aby nebola vystavená vplyvom vysokej teploty a vlhkosti.

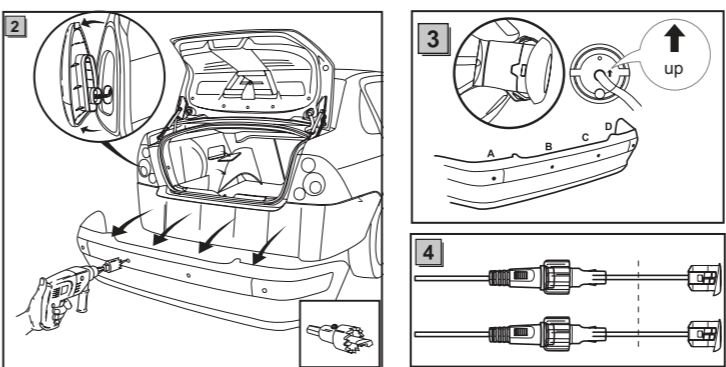
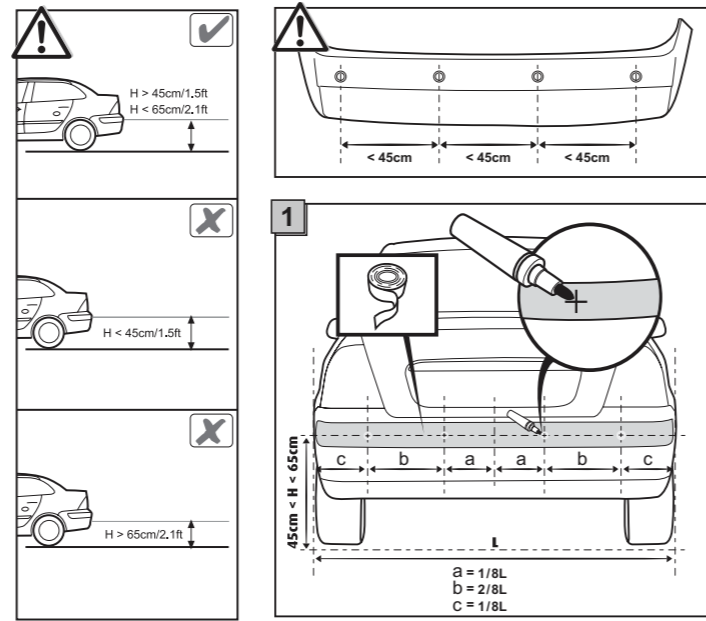
Upozornenie: neupneťviťte riadiacu jednotku na kovové časti vozidla!

Postup montáže

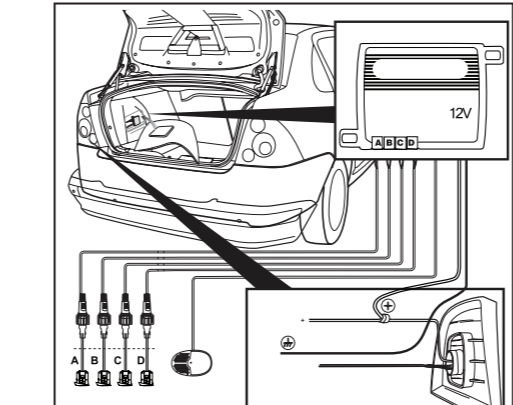
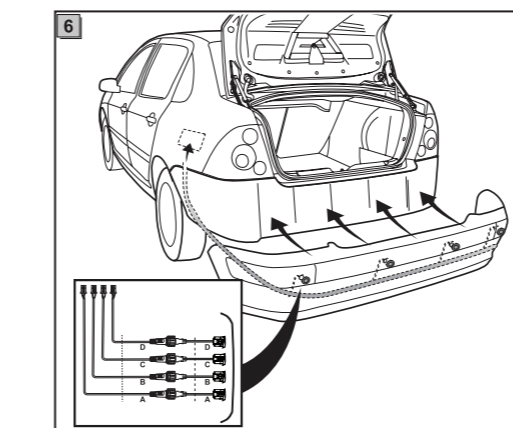
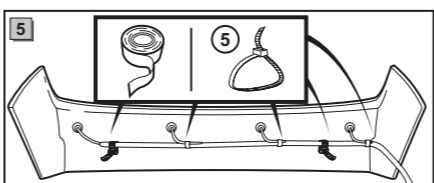
1. nájdite vhodné miesto pre osadenie snímačov
2. namerajte miesta pre osadenie snímačov
3. navŕtajte otvory pre snímače
5. namontujte snímače do pripravených otvorov a natiahnite prírodné vodiče k riadiacej jednotke. Snímač umiestnite šípkou hore
6. namontujte riadiacu jednotku
7. pripojte všetky konektory a napájacie vodiče podľa schémy zapojenia

Umiestnenie snímačov

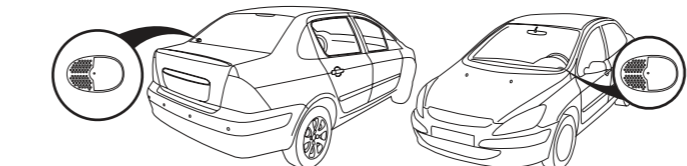
Umiestnite snímače tak, aby žiadna časť vozidla neprekážala v snímaní.



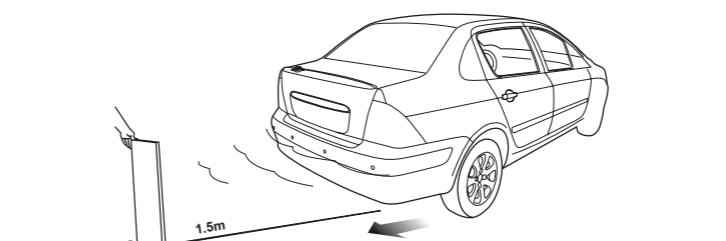
Upozornenie: Pred vyvrtaním otvorov si skontrolujte, či priemer vŕtáka na otvory dodávaného v balení je zhodný s priemerom snímačov.



Umiestnenie bzučiča

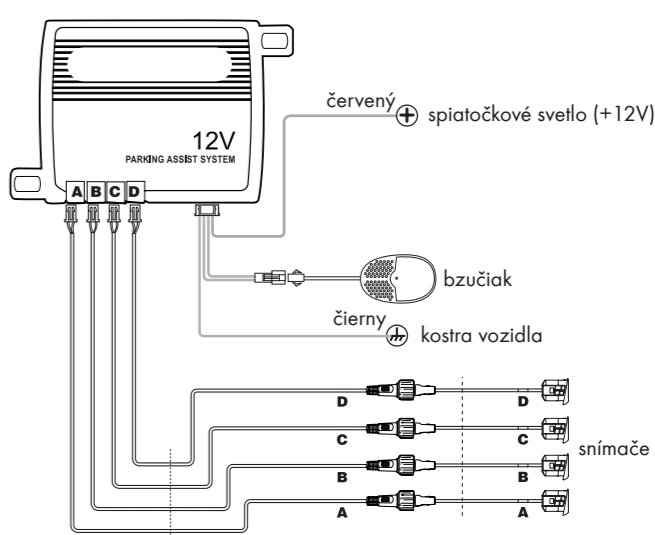


Preskúšanie funkčnosti systému



Funkčnosť systému preskúšajte pomocou drevenej dosky. Zapnite zapalovanie (neštartujte vozidlo!) a zaradte spriatočku. Postavte sa za vozidlo 1,5m a postupne sa s doskou približujte k vozidlu až do vzdialenosti 0,3m. Takto preskúšajte všetky snímače.

IV. SCHÉMA ZAPOJENIA



Riešenie problémov

- Po inštalácii bzučič alebo displej nefunguje
- a) sú všetky káble správne pripojené?
 - b) je zapnuté zapalovanie vozidla?
 - c) je zaradená spriatočka (zadné svetlomety musia svietiť)?
- Je detekovaný poškodený snímač (bzučičak 3x pípane)
- a) sú všetky snímače správne zapojené do riadiacej jednotky?
 - b) nie je prerušený prírodný kábel snímača?
 - c) nie je na snímači blato alebo sneh?
 - d) nie je snímač mechanicky poškodený?
- Chybná signalizácia
- a) sú všetky snímače zapojené v správnej pozícii do riadiacej jednotky?
 - b) nedetekuje niektorý snímač zem?
 - c) nie je snímač otočený naopak?
- Zvuková signalizácia na displeji je slabá alebo silná
- a) stláčaním tlačidla hlasitosti na displeji nastavte požadovanú hlasitosť
- Ak problém pretrváva, postupujte podľa nasledujúcich krokov
- a) vymeňte riadiacu jednotku za novú a pretestujte systém
 - b) pretestujte snímače
 - c) kontaktujte predajcu alebo distribútora

Dôležité upozornenie

Parkovací asistent pomáha pri cúvaní a parkovaní. Vodičské zručnosti, nízka rýchlosť, používanie spätných zrkadiel a podobne je pri cúvaní a parkovaní vždy dôležité.

1. Parkovací snímač je určený pre vozidlá s napájaním 12V DC.
2. Systém by mal byť nainštalovaný zaškoleným technikom.
3. Káblový zväzok nevedte v blízkosti zdrojov tepla a elektrických komponentov.
4. Odporúčame pozorne skontrolovať miesta snímačov pred vyvrtaním otvorov.
5. Po dokončení inštalácie skontrolujte funkčnosť systému.

Vyhlasenie

Systém slúži len ako doplnok pri parkovaní a preto predajca ani distribútor nezodpovedajú za škody spôsobené pri parkovaní, kde je systém namontovaný.

Doplňenie systému o displej

Signalizačný bzučičak je možné vymeniť za displej. Obrázky displejov sú len ilustračné, aktuálne displeje sa môžu líšiť. Len niektoré LED displeje majú tlačidlo SET alebo digitálnu signalizáciu. Digitálna signalizácia, ovládanie hlasitosti a iné funkcie závisia od displeja, aký si vyberiete.



TECHNICKÉ PARAMETRE	PTS 400 EX
Napájacie napätie	12V
Pracovná teplota	-40 °C až +85 °C
Pracovný výkon	<2,5W
Rozsah detekcie	0,3 - 2,5m
Zvuková signalizácia	0,3 - 1,5m